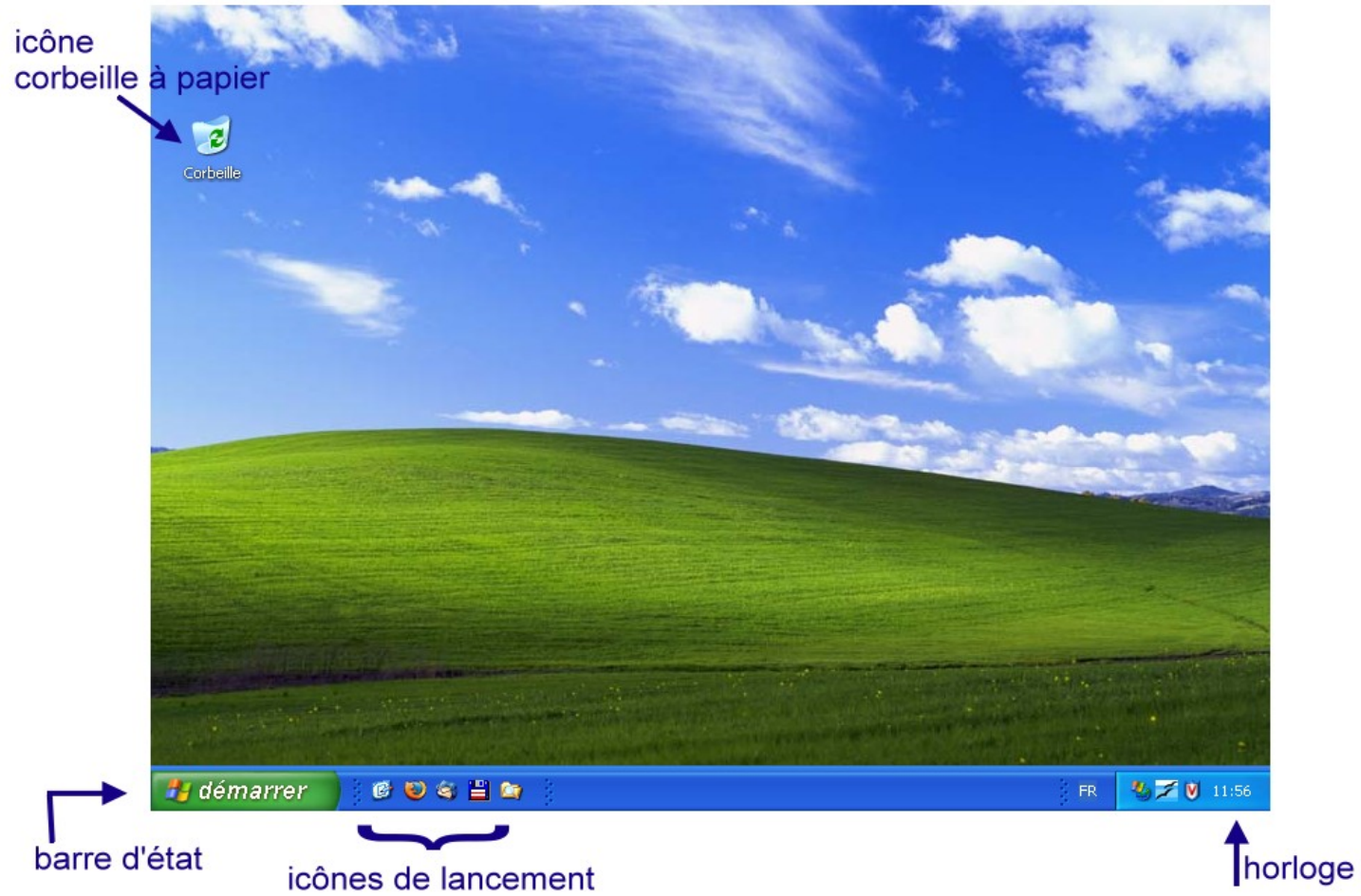
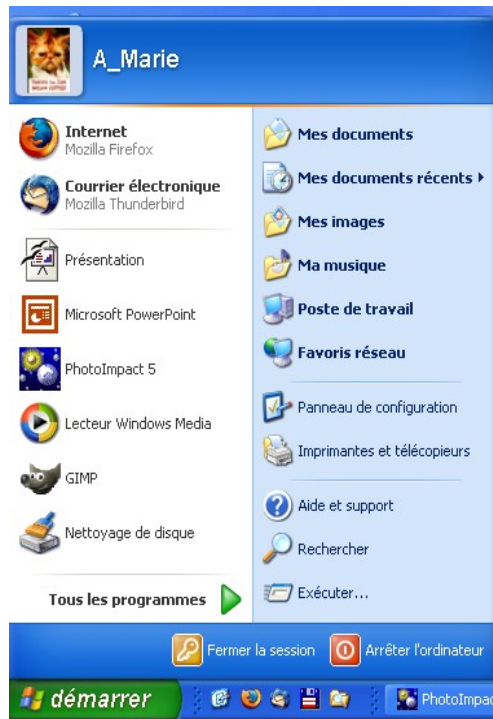


Le Bureau de Windows XP



Le menu démarrer

Il peut être affiché de 2 façons différentes :



Nous verrons plus loin comment passer de l'un à l'autre mode d'affichage

Nous utilisons ici l'affichage dit classique.

Le **menu démarrer** permet d'accéder aux outils logiciels disponibles sur votre poste micro.

Pour accéder aux différentes options il faut pointer dessus avec la souris et sélectionner en cliquant... nous allons étudier cela....

Affichage type Windows XP

Affichage classique

La SOURIS



Personnellement c'est celle que je préfère....



Ceci est un dispositif de pointage dit standard



Ceci est dispositif de pointage optique

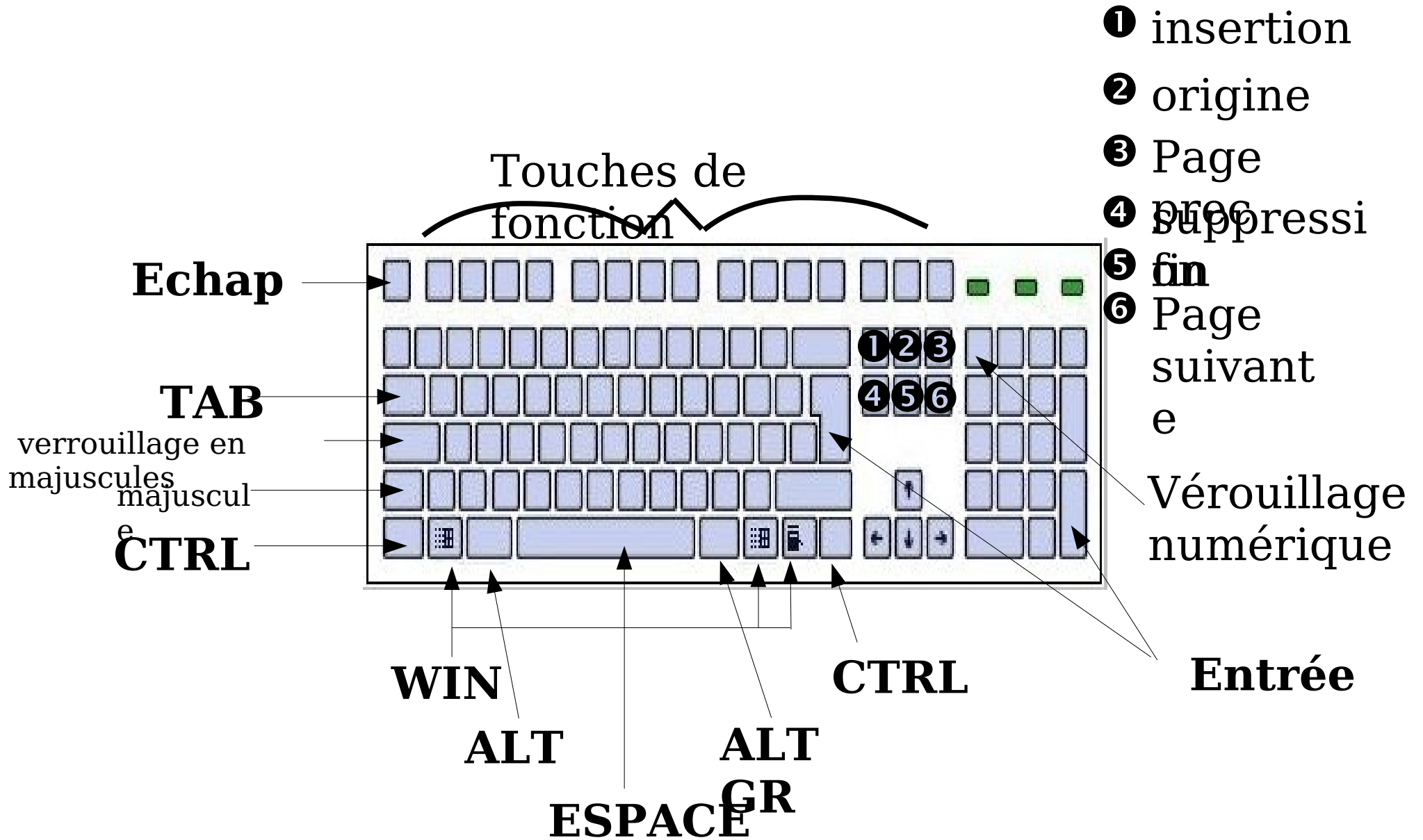
La souris comporte souvent 2 boutons ou 2 boutons + 1 roulette

CLIQUER = appuyer brièvement sur un bouton, par défaut celui de **gauche** ; s'il s'agit du bouton droit on dira **cliquer droit**

DOUBLE CLIQUER = appuyer 2 fois de suite assez rapidement sur le bouton gauche

GLISSER-DEPLACER = pour une icône par exemple : il s'agit de cliquer dessus puis en maintenant le bouton enfoncé tirer l'icône sur le bureau jusqu'à l'emplacement désiré

Le Clavier



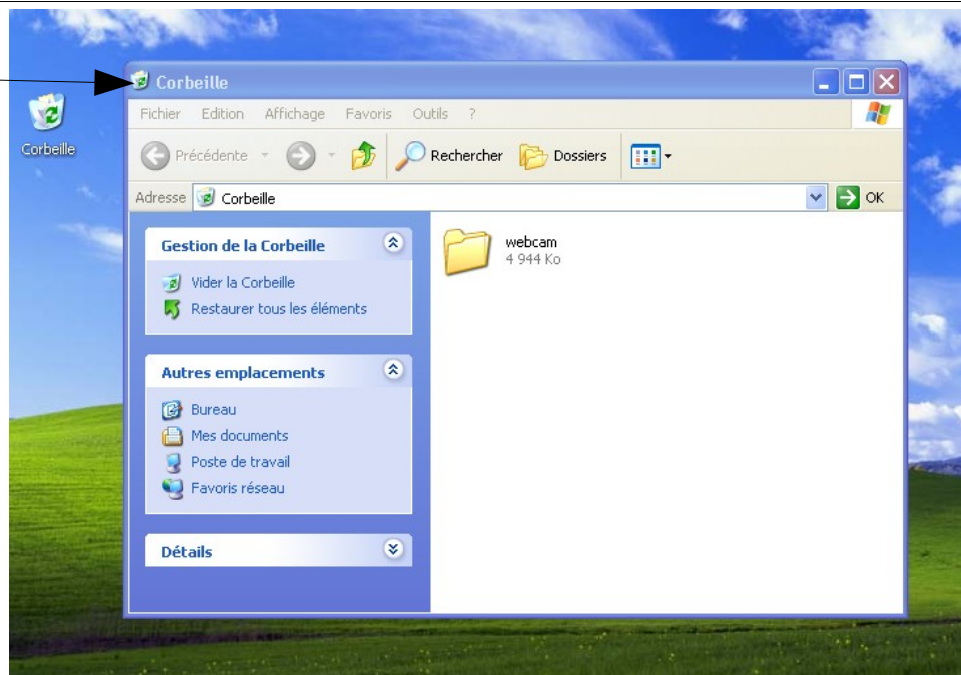
Les fenêtres

Cliquez sur une zone vide de votre bureau, puis faites un double clic sur l'icône de la corbeille à papier : la fenêtre de l'application Corbeille à Papier de Windows s'ouvre sur votre bureau.

Chaque fenêtre dispose d'une barre de titre

vous y voyez une icône de menu système, puis le nom de l'application et tout à droite 3 icônes qui permettent respectivement de réduire la fenêtre à son nom dans la barre d'état, de restaurer la fenêtre dans sa taille antérieure et de fermer la fenêtre.

Lorsque la fenêtre est réduite dans la barre d'état, l'application est toujours en cours : il suffit de cliquer le bouton de la barre d'état et vous retrouvez votre application. Lorsque vous cliquez sur la fermeture de la fenêtre, votre application est fermée.



Lorsque la 2e icône prend cette forme, cliquer dessus augmente la taille de la fenêtre jusqu'à ce qu'elle occupe la totalité de l'écran



Après avoir agrandi la fenêtre à la totalité de l'écran, la 2e icône prend la forme ci-dessus. Cliquer dessus rétablit la taille précédente de la fenêtre

Lorsque votre fenêtre n'occupe qu'une partie du bureau, vous pouvez la déplacer : pointez avec la souris sur la barre de titre, cliquez et laissez le bouton enfoncé, tirez votre fenêtre jusqu'à l'emplacement désiré.

Vous pouvez aussi la redimensionner : pointez avec la souris sur un bord de la fenêtre : le curseur se transforme en une double flèche noire cliquez en laissant le bouton enfoncé et tirez vers l'extérieur de la fenêtre pour l'agrandir et vers l'intérieur pour la rétrécir; vous pouvez le faire sur les 4 côtés. Si vous pointez un coin de la fenêtre le curseur en double flèche est incliné et vous agissez sur les deux dimensions horizontale et verticale.

Découvrons quelques outils...

Suivant le poste que vous utilisez, en formation, à la maison, au bureau, vous n'aurez pas toujours les mêmes logiciels à votre disposition.

Pas de panique ! Beaucoup de manipulations sont communes à la plupart des logiciels sous Windows et même sous Linux (autre système d'exploitation de plus en plus utilisé).

Ce que nous avons vu sur les fenêtres , sur l'utilisation de la souris, fait partie de ces choses que vous utiliserez partout sans même vous en rendre compte.

Un certain nombre d'outils sont toujours disponibles sur un micro : en font partie la calculatrice et le bloc note. Cliquer sur le **menu démarrer**, sélectionner **Programmes**, puis **Accessoires**, puis **Bloc-notes**. La fenêtre du Bloc-Notes s'ouvre sur votre bureau et vous pouvez saisir du texte dans la zone blanche.

Tapez :

Le document à encadrer mesure 21 cm de large sur 25 cm de long, ce qui fait une circonférence de

Supposons que vous soyez très paresseux...vous ne voulez pas calculer de tête. Laissez de côté votre bloc-note et cliquez sur le **menu démarrer**, puis **Programmes**, puis **Accessoires**, puis **Calculatrice**. La fenêtre de la calculatrice s'ouvre à l'écran et vous tapez :

$$21 + 25 =$$

le résultat s'affiche sur l'écran de la calculette : 46 et vous tapez :

$$* 2 =$$

eh oui ça fait 92 ! cliquez sur le menu **Édition** et sélectionnez l'option **Copier** . Dans la barre d'état du bureau, cliquez sur le bouton de la fenêtre du bloc-notes : vous retrouvez le texte en cours. Cliquez derrière le dernier mot saisi, puis cliquez sur le menu **Édition** et sélectionnez l'option **Coller** ; le résultat obtenu avec la calculatrice apparaît dans le texte.

Finissez le texte :

cm; il faudra donc environ 1 m de baguette pour réaliser l'encadrement.