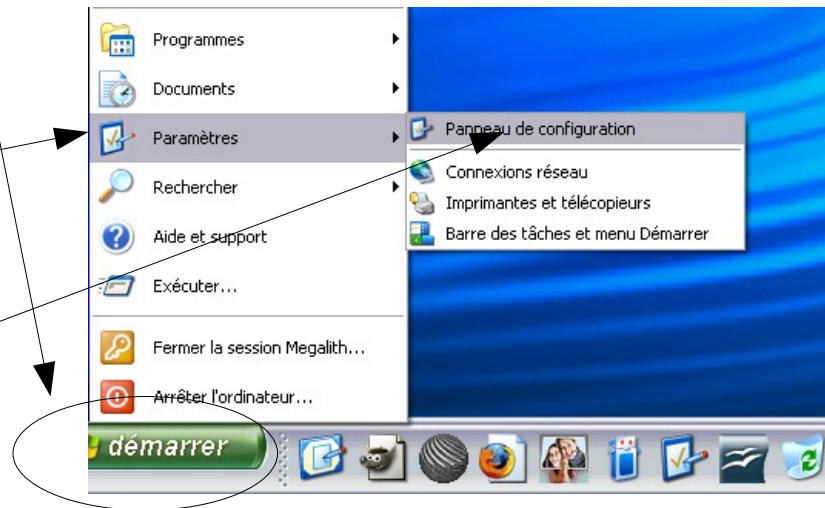


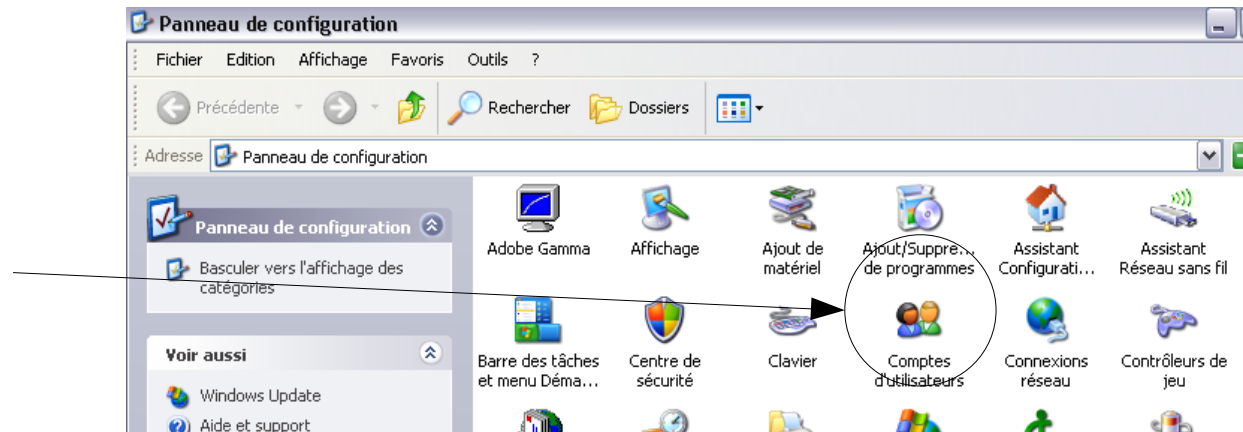
WINDOWS XP

CREER UN COMPTE UTILISATEUR

- 1- Démarrer
- 2 - Paramètres
- 3 - Panneau de configuration



- 4- double-cliquer sur l'icône **Compte d'utilisateur**



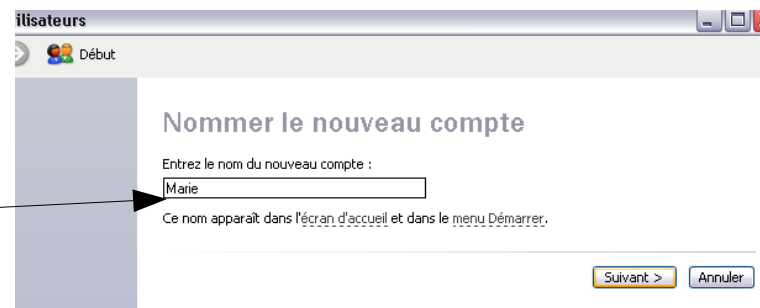
WINDOWS XP

CREER UN COMPTE UTILISATEUR

5 - Cliquer sur
Créer un compte



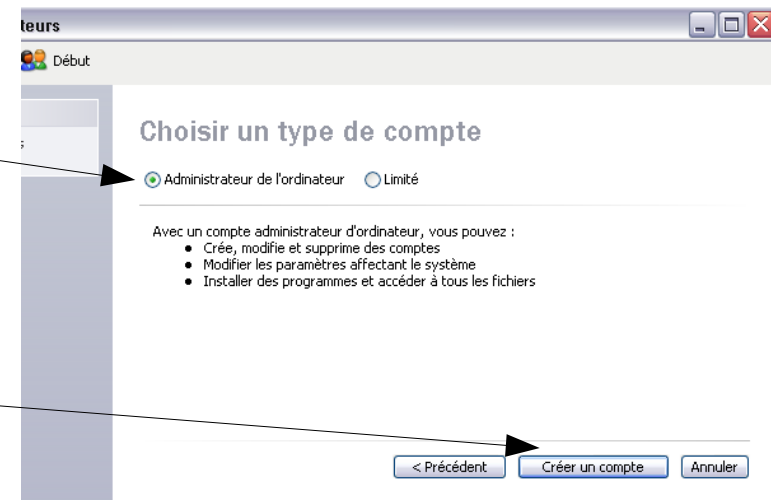
6 - Taper le nom
d'utilisateur dans la
zone de saisie
Puis cliquer sur le
bouton **Suivant**



WINDOWS XP

CREER UN COMPTE UTILISATEUR PUIS LE MODIFIER

7 – Laisser **Administrateur de l'ordinateur** qui est déjà coché par défaut
8 – puis cliquer sur le bouton **Créer un compte**



C'est fait ! votre nouveau compte utilisateur apparaît dans les icônes des comptes utilisateurs existant sur votre ordinateur sous Windows
9 – cliquer sur **Modifier un compte**



WINDOWS XP

MODIFIER UN COMPTE UTILISATEUR

10 – cliquer sur l'icône du compte utilisateur que vous voulez modifier



11 – cliquer sur **Modifier l'image**

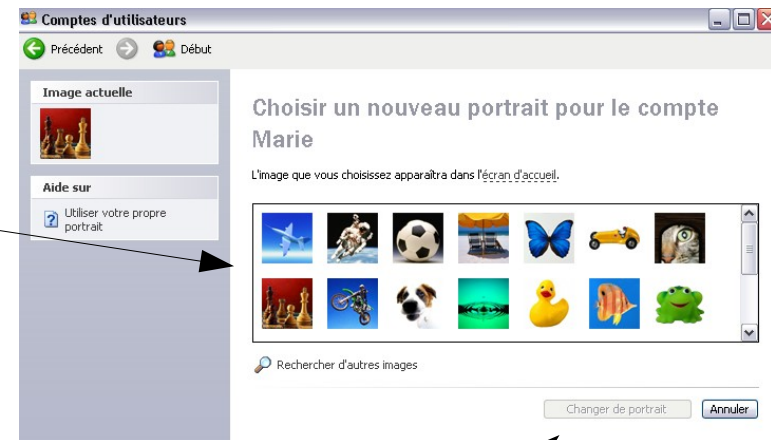


WINDOWS XP

MODIFIER UN COMPTE UTILISATEUR

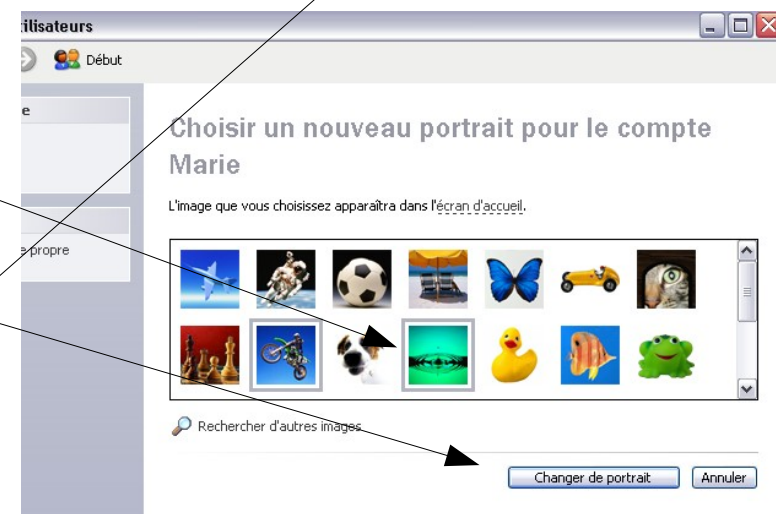
12 – Sélectionner une des images que vous voyez dans la zone des images proposées par défaut par Windows XP

Attention il y a un ascenseur à droite ce qui veut dire qu'il y a d'autres images disponibles en dessous



13 – dès qu'une image est sélectionnée elle apparaît entourée d'un **rectangle de sélection** et le bouton **Changer de portrait** devient disponible : cliquer sur ce bouton.

NB : avant il été « grisé » et inutilisable



WINDOWS XP

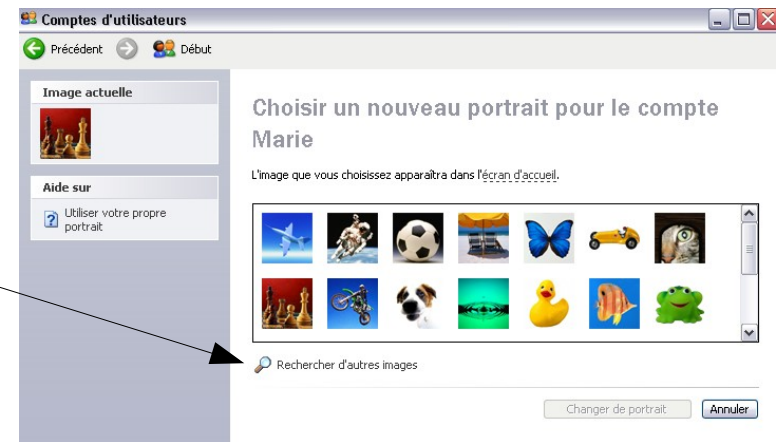
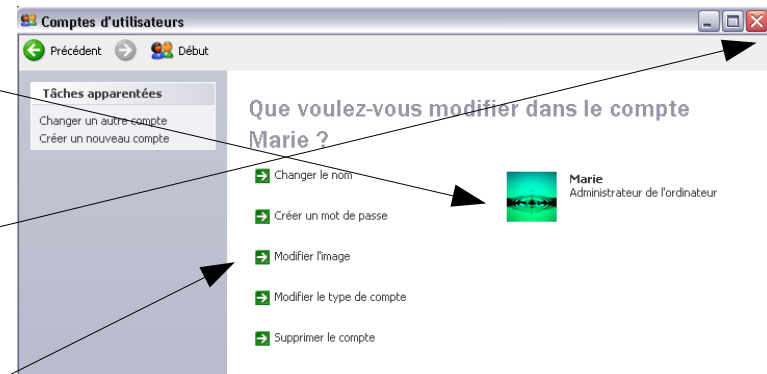
MODIFIER UN COMPTE UTILISATEUR

C'est fait ! l'image représentant l'utilisateur Marie a changé; ce sera celle que vous verrez désormais au lancement de votre micro ordinateur.

Cliquer sur licône de fermeture de la fenêtre pour en terminer avec ce travail.
Ne le faites pas pour l'instant.

Car peut être préférez-vous utiliser une image à vous ? alors cliquez a nouveau sur Modifier l'image

14 – cliquer sur **Rechercher d'autres images**



WINDOWS XP

MODIFIER UN COMPTE UTILISATEUR

15 – par défaut, le répertoire proposé par windows est le répertoire Mes Images de l'utilisateur courant . Placez-vous dans le répertoire où se trouve l'image que vous voulez utiliser . Cliquer sur l'image choisie puis sur **ouvrir**



voilà ! l'image choisie est associée au compte utilisateur . Pour terminer cliquer sur l'icône en X pour fermer la fenêtre.

